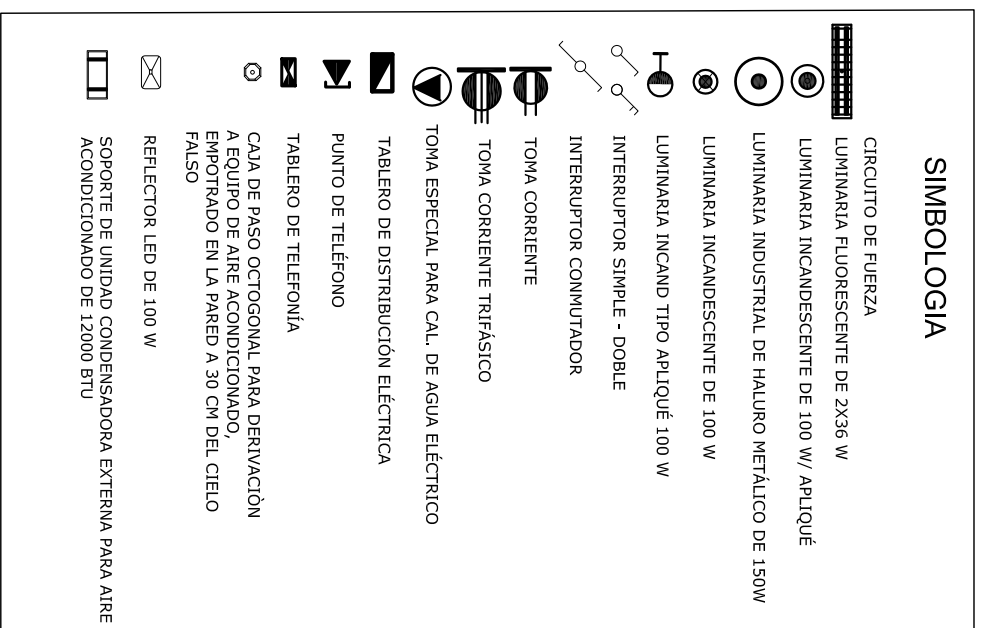
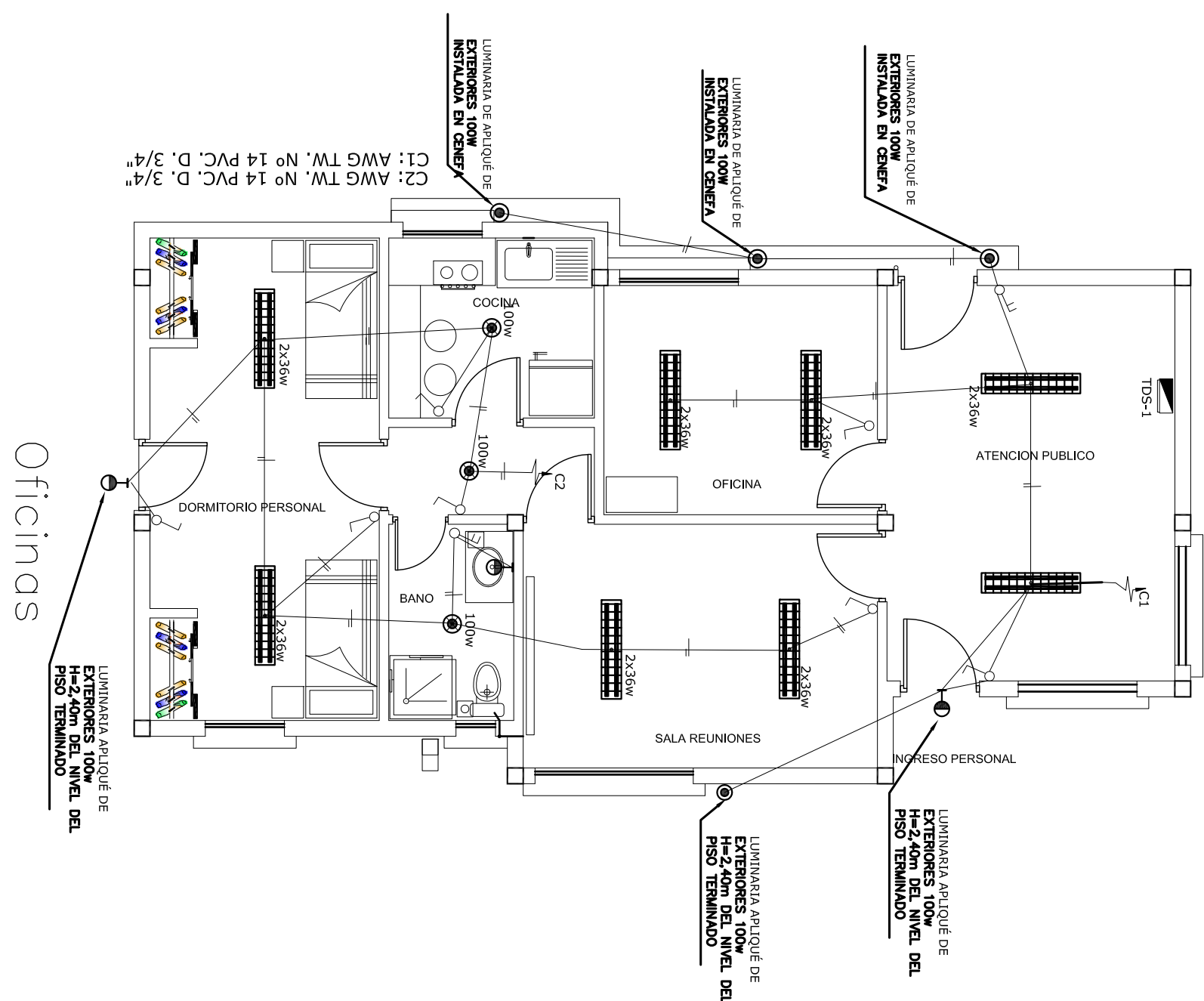
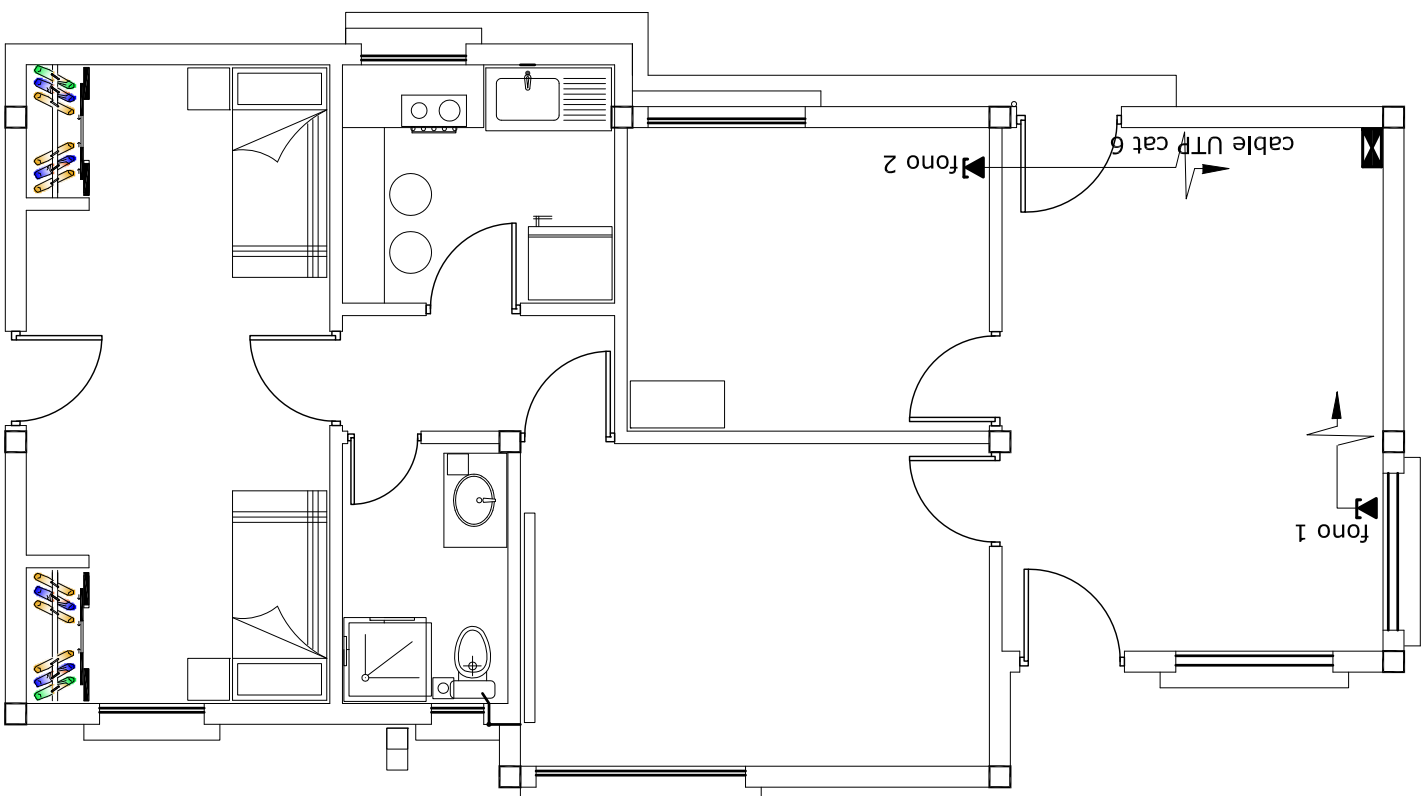


Nº	DETALLE	UNID.
1	Luminaria Halohu metálico antipolvo en Poste para exteriores	m
2	Cond. Tefalopar, enterrado en zanja y embudo 2X10 m/2 9 AWG (PVC 1 1/2" E40)	m
3	Alimentador de TDP a TDS 4x10mm(BAWG 1 6AWG) 6 AWG para olefinos) enterrado en ducto de 1 1/2" E40	m
4	Tablero de Distribución Principal TDP	Pza
5	Tablero de Distribución Secundario TDS	Pza
6	Armecolado a tablero principal 16 mm/2 6 AWG enterrado en ducto PVC de 1 1/2" E40	m
7	Cable Bipolar de 2x6 mm/2 10 AWG enterrado en ducto PVC de 1" E40	m

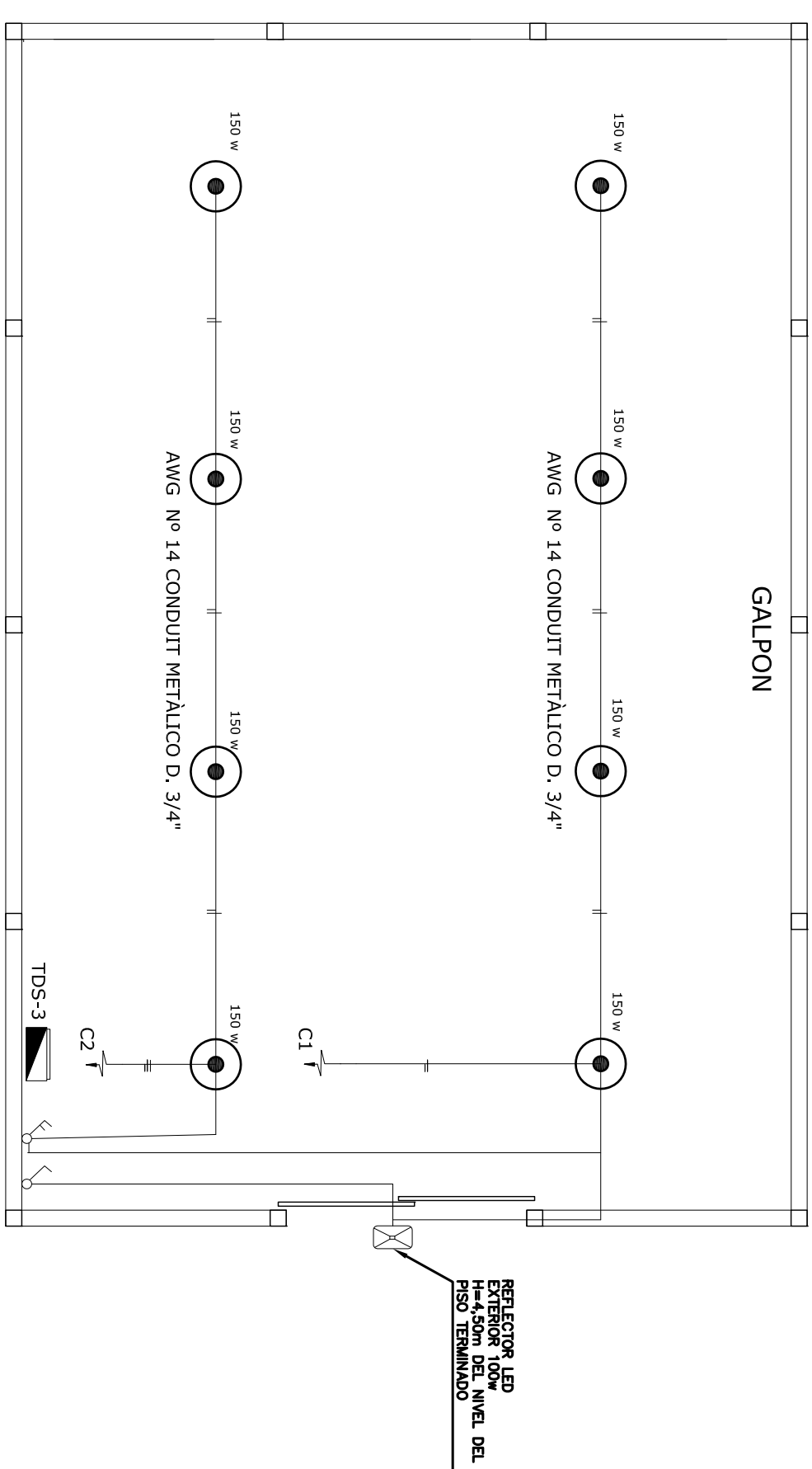
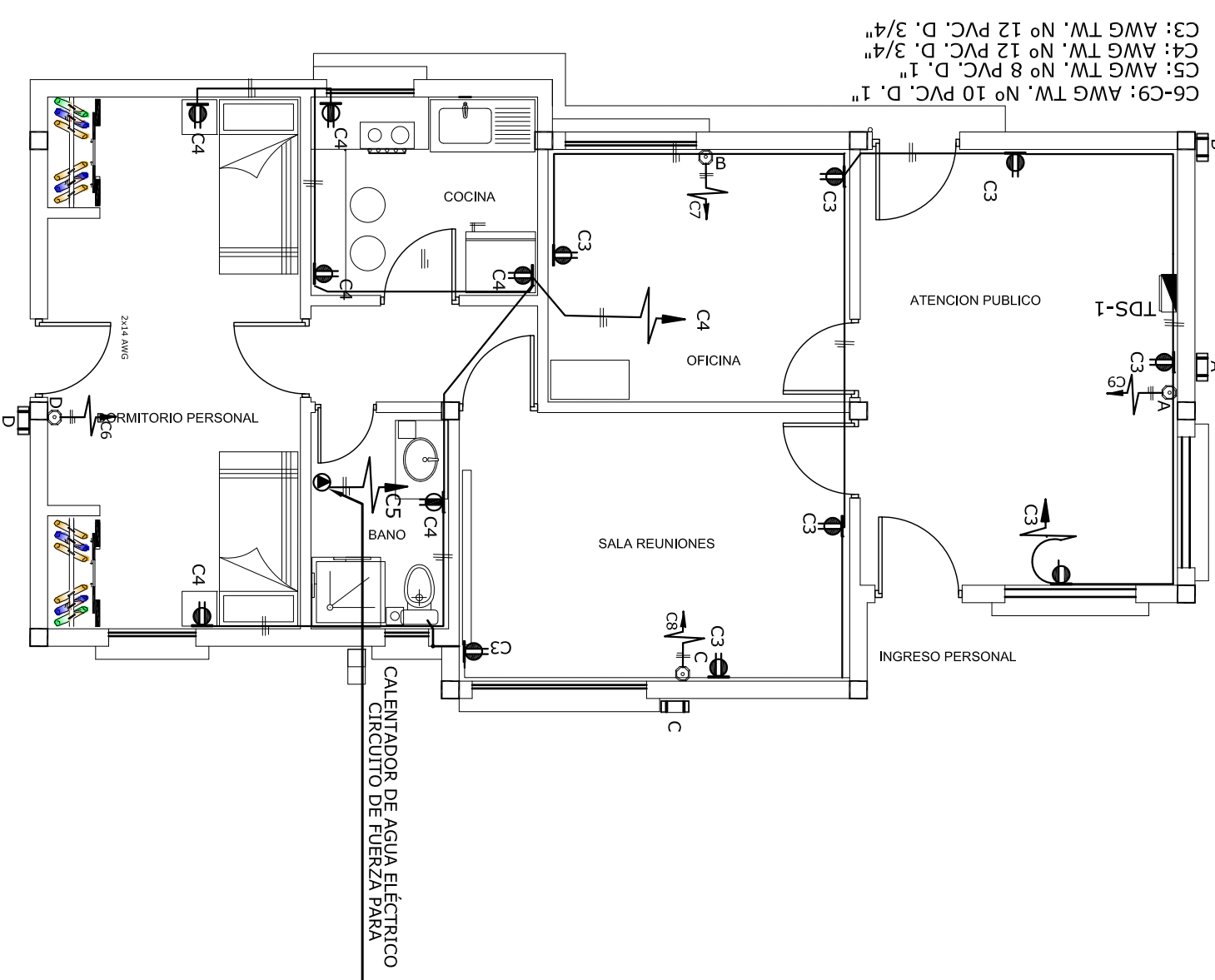
						UBICACIÓN:		PROPIETARIO:		OBRA:		LÁMINA:	
						DEPARTAMENTO		YACIMIENTOS PETROLIFEROS FISCALES BOLIVIANOS		COMPLEMENTARIAS DE ESR GUAYARAMERIN-PROYECTO GNL		1/6	
						PROVINCIA		GERENCIA NACIONAL DE REDES DE GAS Y DUCTOS DIRECCION GAS VIRTUAL		DESCRIPCIÓN:		ESCALA:	
						MUNICIPIO		GUAYARAMERIN		UBICACIÓN LUMINARIAS DE CERCO PERIMETRAL		FECHA:	
										ESPECIALIDAD:		SEPTIEMBRE 2015	
										ELÉCTRICO		S/E	



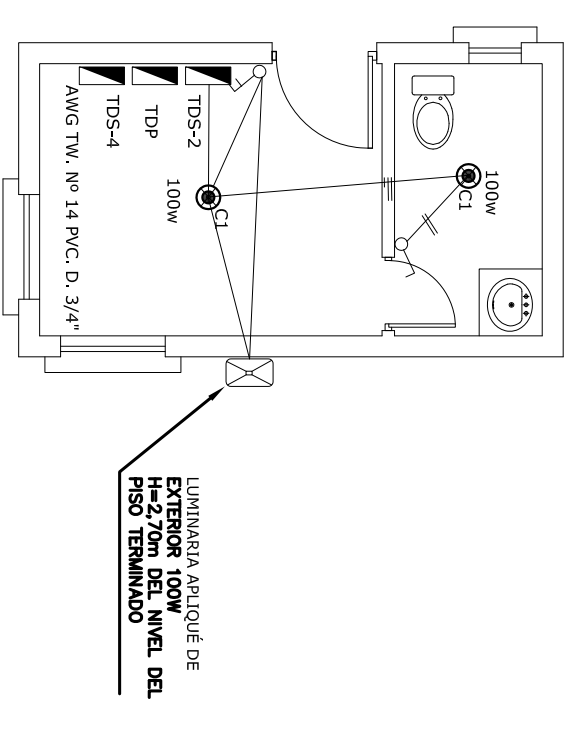
CIRCUITO DE VOZ



Oficinas

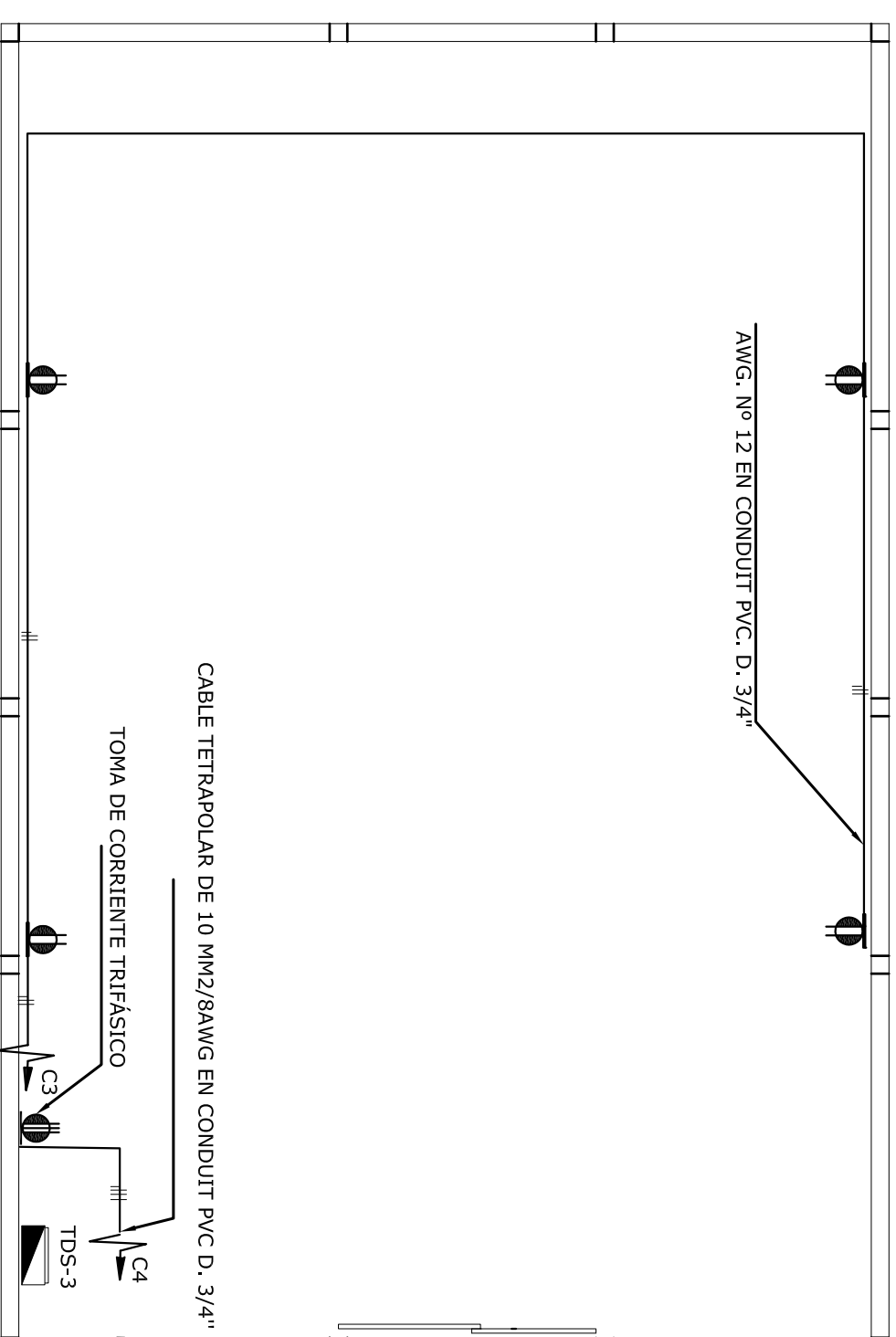
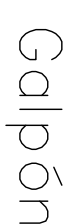


Gallipón

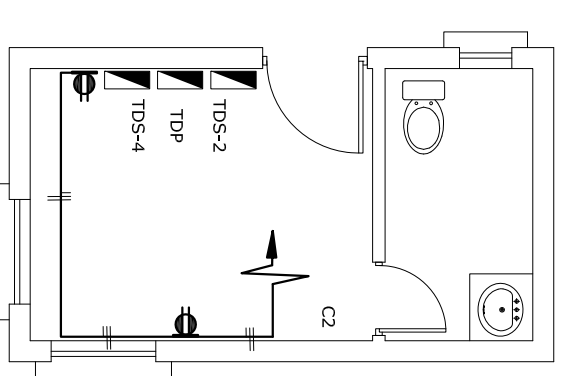


Puesto de Control


CIRCUITOS DE TOMAS



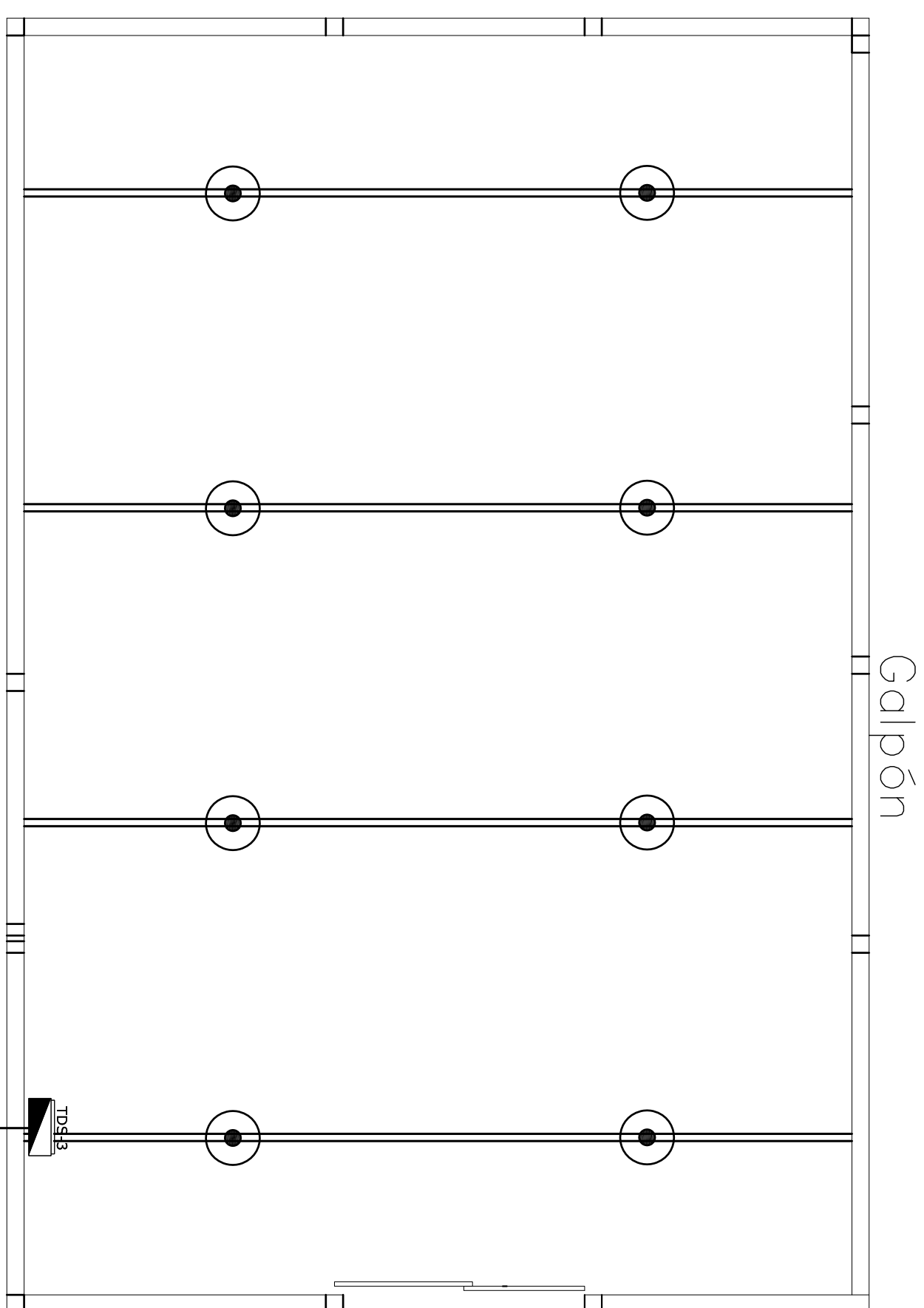
Puesto de Control



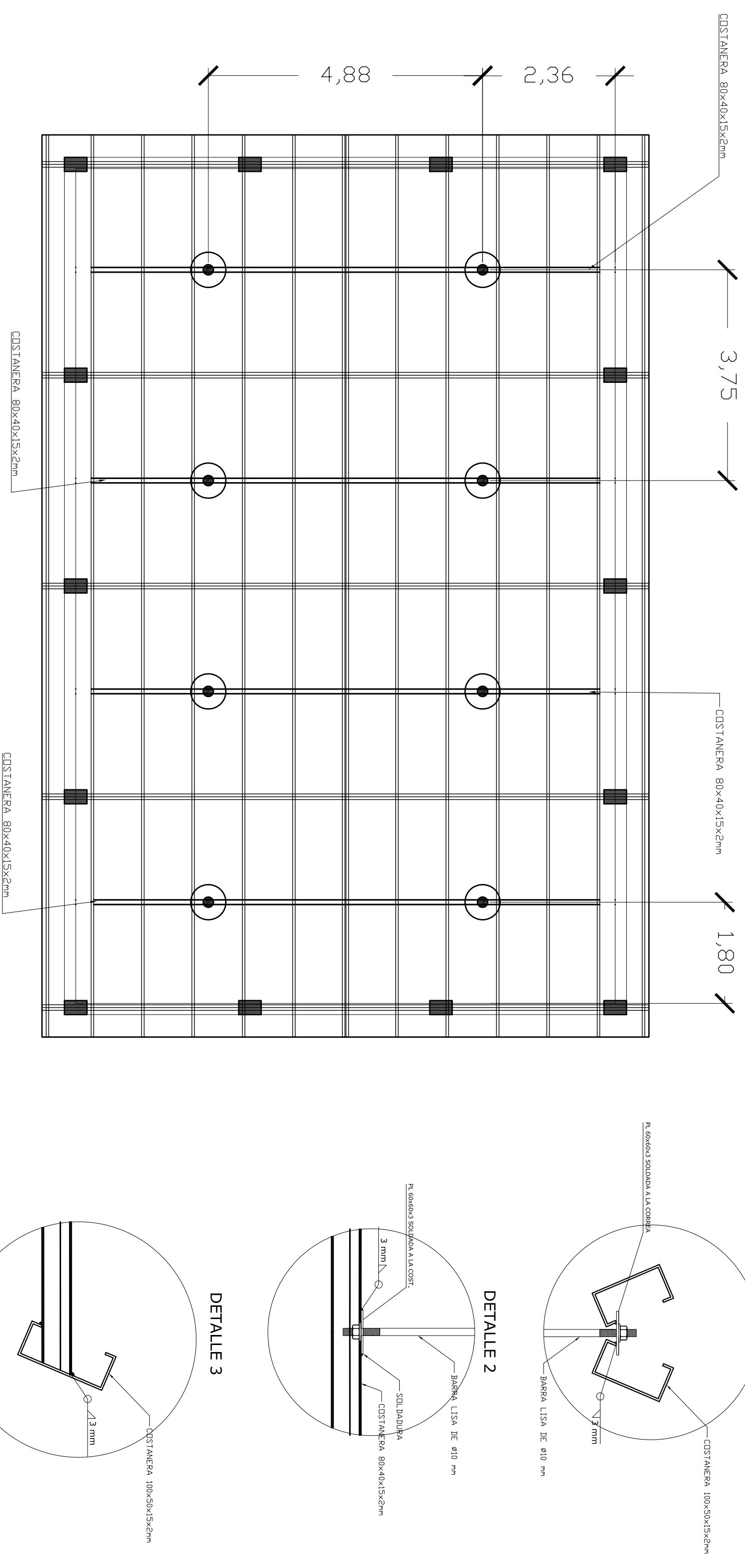
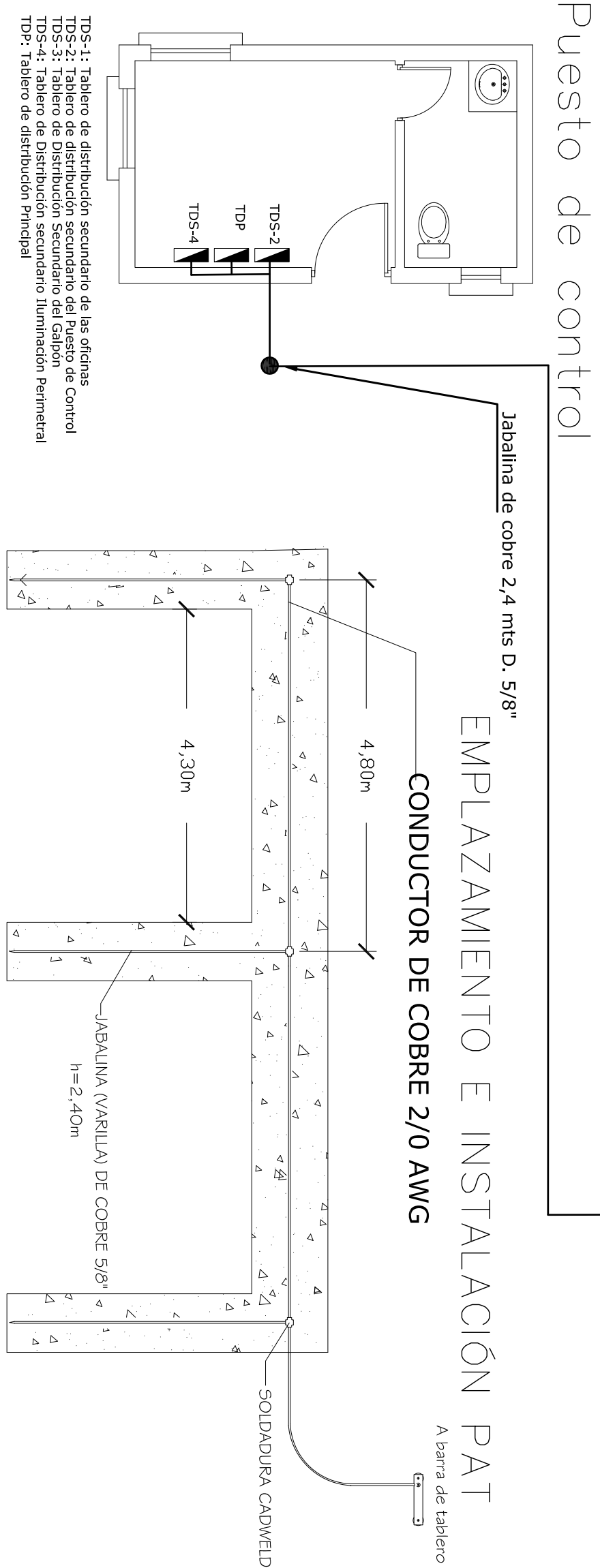
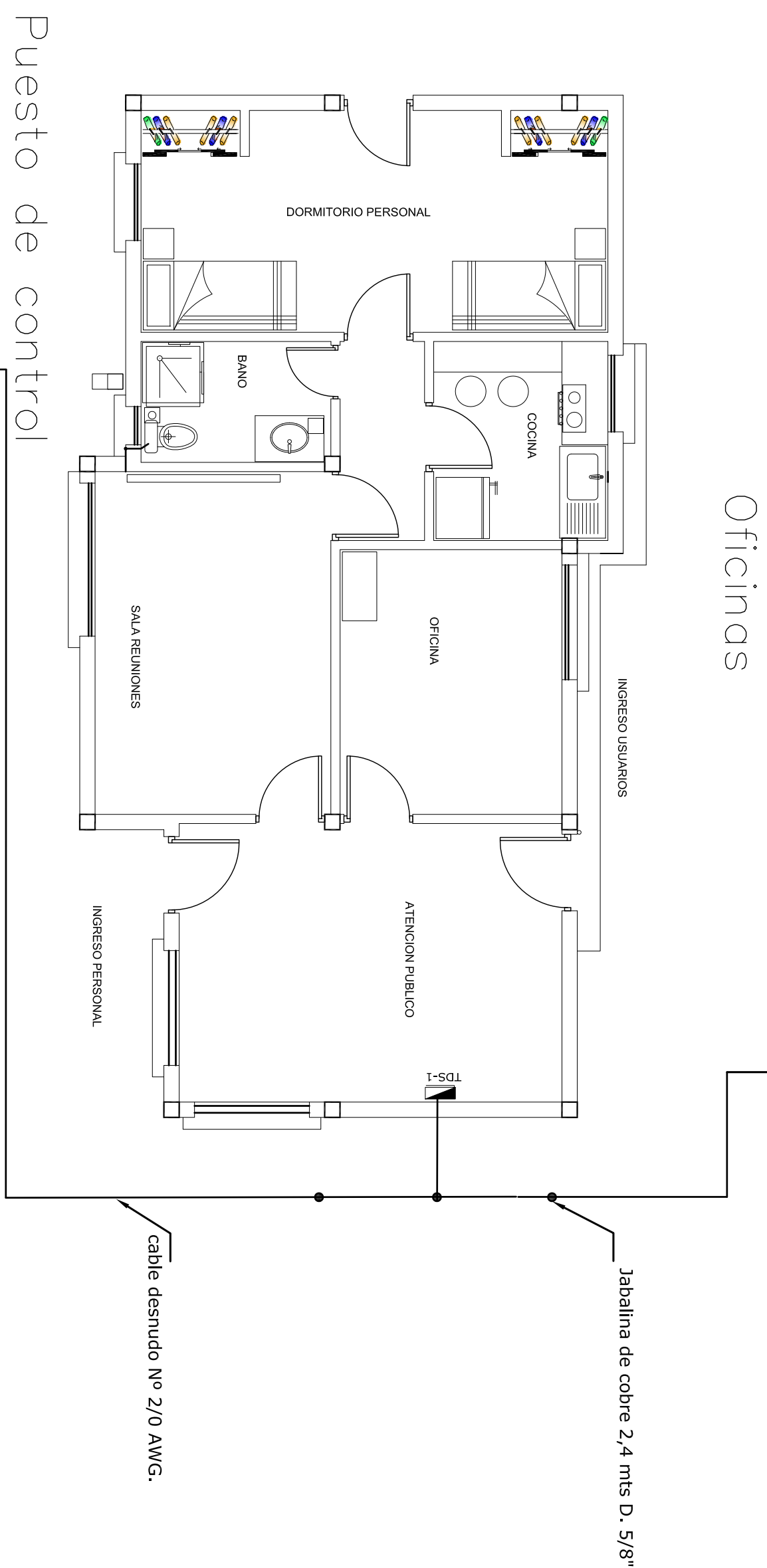
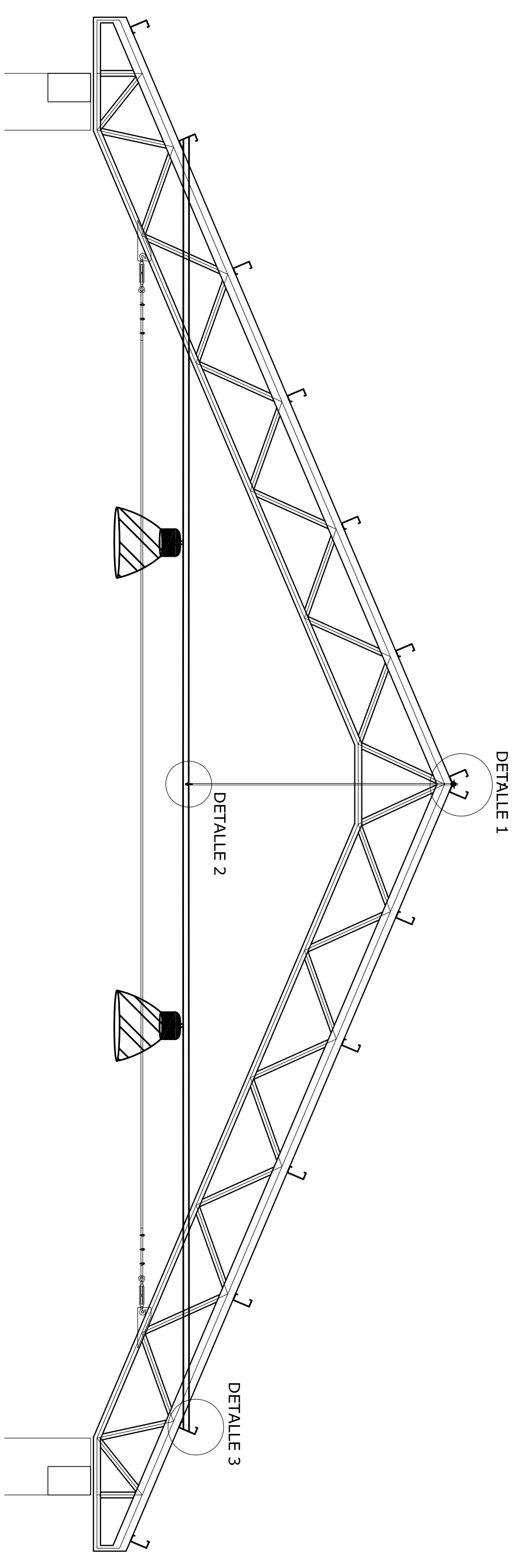
TDS-1: Tablero de distribución secundario de las oficinas
TDS-2: Tablero de distribución secundario del Puesto de Control
TDS-3: Tablero de Distribución Secundario del Galpón
TDS-4: Tablero de Distribución secundario Iluminación Perimetral
TDP: Tablero de distribución Principal



UBICACION:		PROPIETARIO:	
DEPARTAMENTO	BENI	 YACIMIENTOS PETROLIFEROS FISCALES BOLIVIANOS GERENCIA NACIONAL DE REDES DE GAS Y DUCTOS DIRECCION GAS VIRTUAL	
PROVINCIA	VACA DIEZ		
MUNICIPIO	GUAYARAMERIN		
OBRA:		DESCRIPCION:	
PROYECTO CONSTRUCCION DE OBRAS CIVILES COMP. DE ESR GUAYARAMERIN - PROYECTO GNL		DISPOSICION LUMINARIAS Y TOMAS - INTERIORES	
ESPECIALIDAD:	FECHA:	ESCALA:	LAMINA:
ELECTRICO	SEPTIEMBRE 2015	5/E	2/6

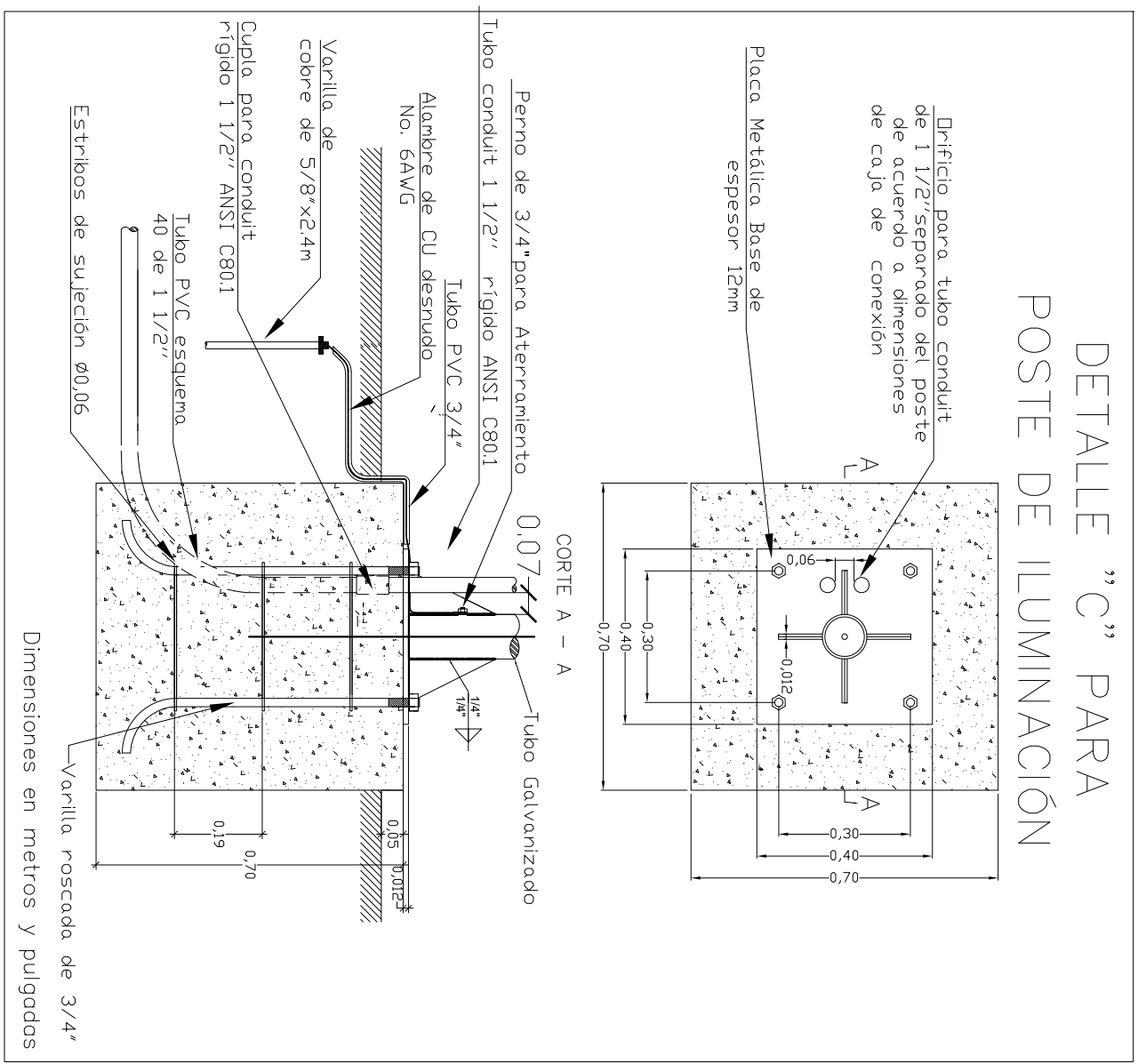
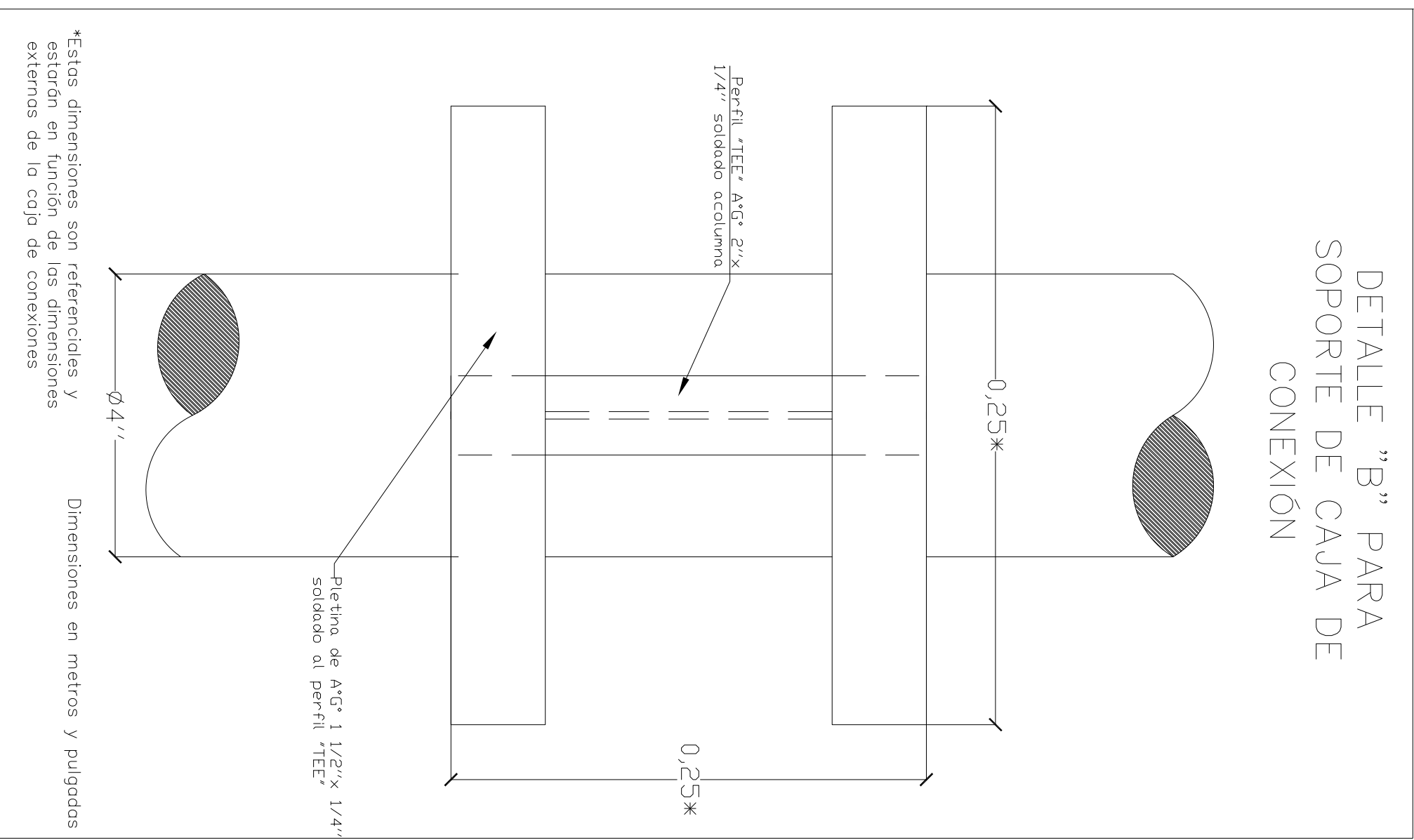
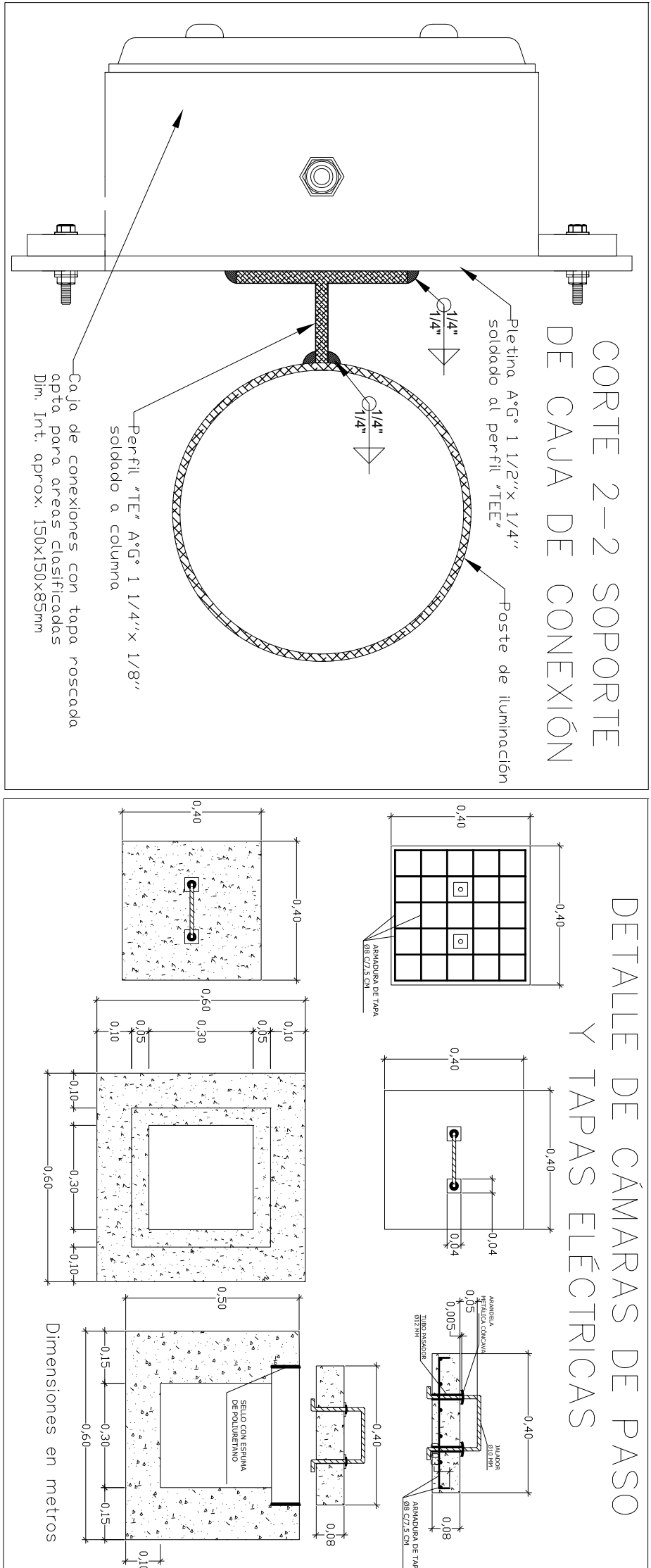
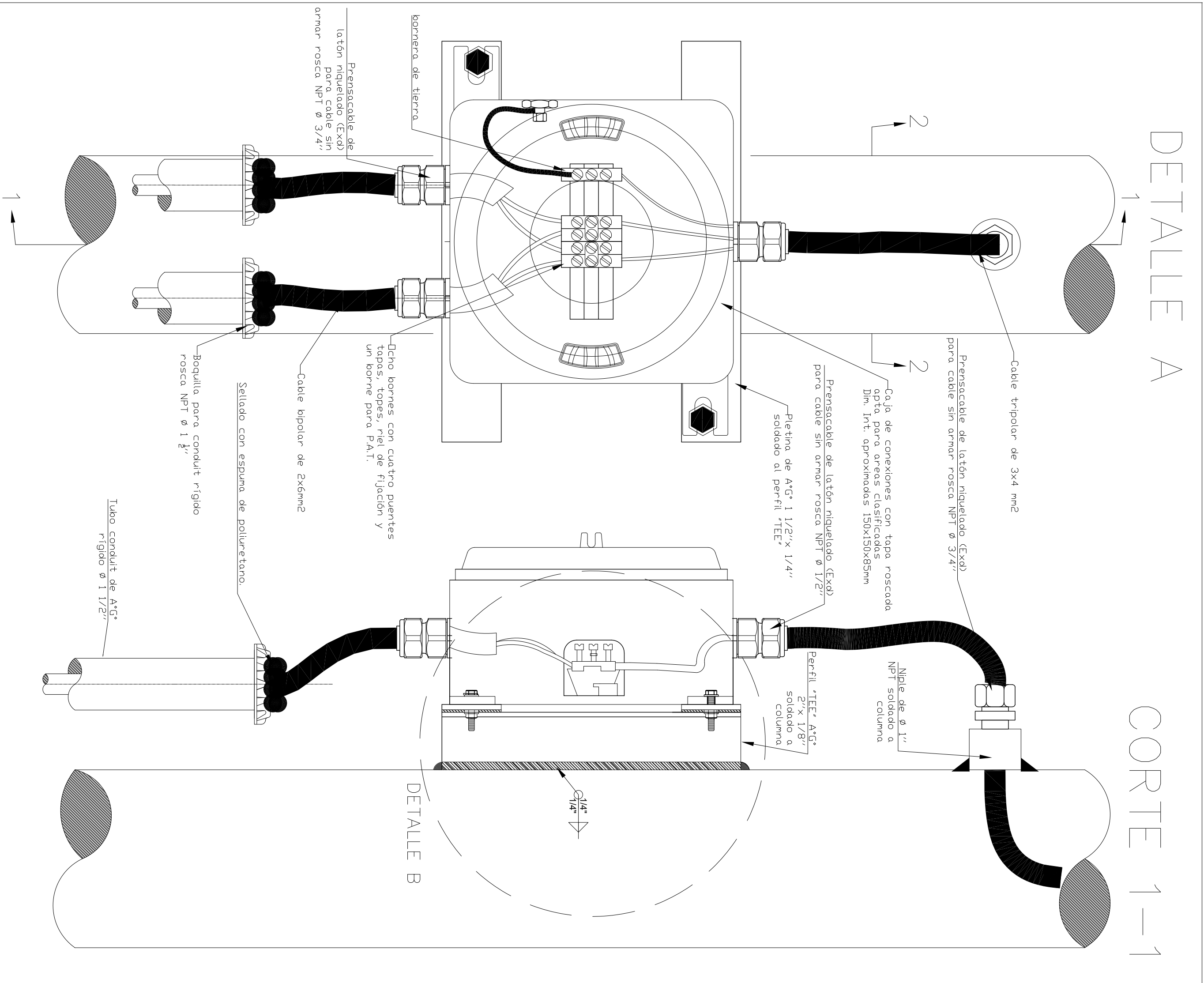
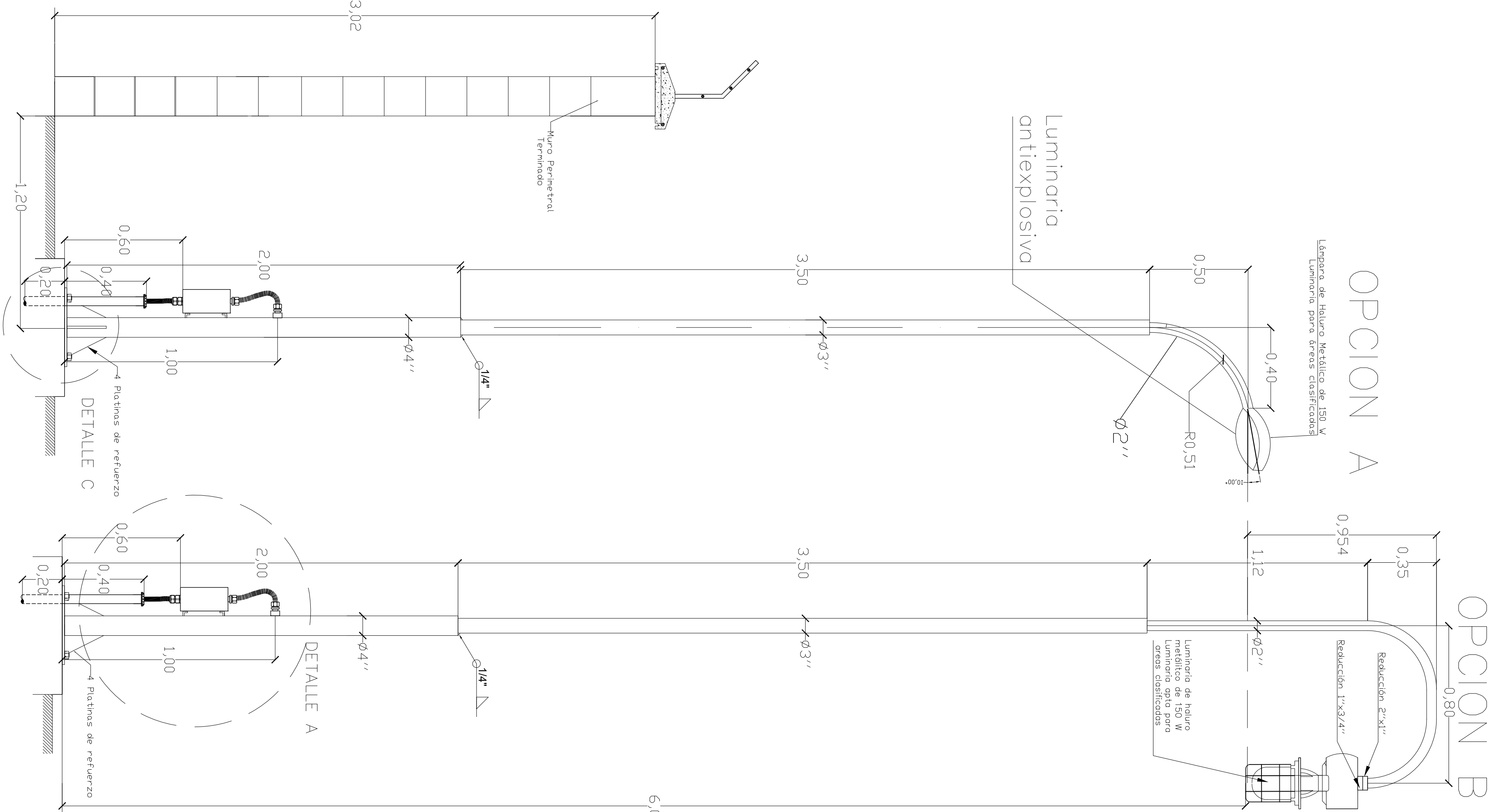
SISTEMA DE ATERRAMIENTO



DETALLE DE INSTALACIÓN DE LUMINARIA INDUSTRIAL PARA GALPÓN

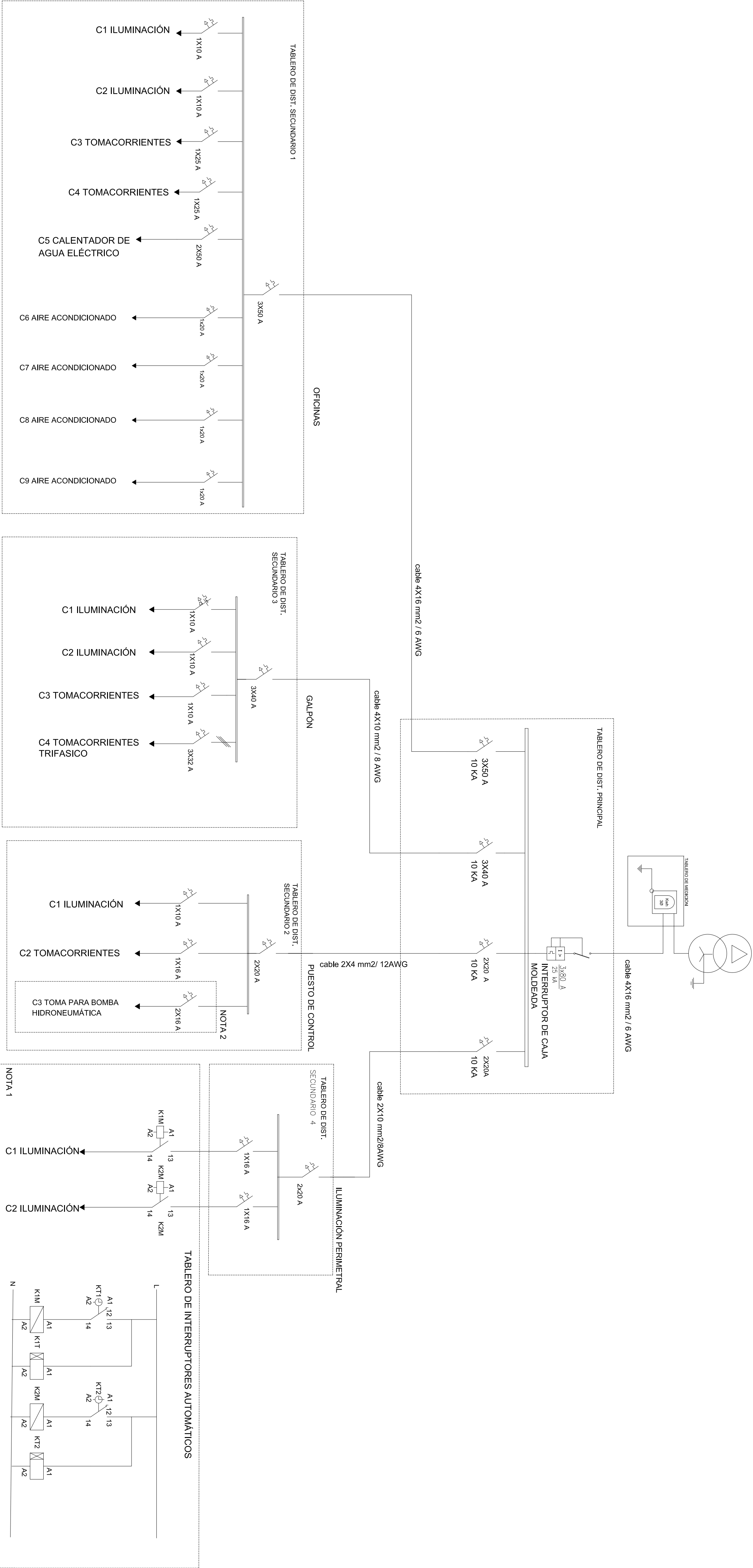


UBICACION:		PROPIETARIO:		OBRA:			
DEPARTAMENTO	BENI	 YACIMIENTOS PETROLIFEROS FISCALES BOLIVIANOS GERENCIA NACIONAL DE REDES DE GAS Y DUCTOS DIRECCION GAS VIRTUAL		PROYECTO CONSTRUCCION DE OBRAS CIVILES COMP. DE ESR GUAYARAMERIN - PROYECTO GNL			
PROVINCIA	VACA DIEZ						
MUNICIPIO	GUAYARAMERIN						
 Corporación <i>La fuerza que transforma Bolivia</i>		DESCRIPCION:		DETALLE DE ATERRAMIENTO E INSTALACIÓN DE LUMINARIAS			
		ESPECIALIDAD:		ELECTRICO	FECHA:	ESCALA:	LÁMINA:
					SEPTIEMBRE 2015	S/E	3/6



UBICACIÓN:		PROPIETARIO:	
DEPARTAMENTO	BENI	YACIMIENTOS PETROLÍFEROS FISCALES BOLIVIANOS	
PROVINCIA	VACA DIEZ	GERENCIA NACIONAL DE REDES DE GAS Y DUCTOS DIRECCION GAS VIRTUAL	
MUNICIPIO	GUAYARAMERIN	CORPORACIÓN YPFB	

OBRA:		FECHA:	
PROYECTO CONSTRUCCION DE OBRAS CIVILES COMPLEMENTARIAS DE ESR GUAYARAMERIN-PROYECTO GNL		SEPTIEMBRE 2015	
DESCRIPCIÓN:		ESCALA:	
DETALLE DE LUMINARIAS EXTERIORES Y CÁMARAS ELÉCTRICAS		S/E	
ESPECIALIDAD:		LÁMINA:	
ELÉCTRICO		4/6	



Circuito N°	C1	C2	C3	C4	C5	C6	C7	C8	C9	
Destino	SIST. DE ILUMINACION OFICINA	SIST. DE ILUMINACION DPTO. COCINA, BAÑOS	SIST. DE TOMACORRIENTES OFICINAS	SIST. DE TOMACORRIENTES DPTO. COCINA, BAÑO	CALENTADOR DE AGUA ELÉCTRICO BAÑO	AIRE ACONDICIONADO ATENCIÓN AL PÚBLICO	AIRE ACONDICIONADO SALA DE REUNIONES	AIRE ACONDICIONADO OFICINAS	AIRE ACONDICIONADO DORMITORIO PERSONAL	ESPACIO DE RESERVA
Bocas Iluminación	9	8	--	--	--	--	--	--	--	--
Bocas Tomacorrientes	--	--	7	6	1	1	1	1	1	--
Carga (kW)	0,9	0,8	1,4	1,2	9,6	2,4	2,4	2,4	2,4	--
Fase	R	R	R	R	S	T	T	T	T	--
Técnico (A)	1x10	1x10	1x25	1x25	2x50	1x20	1x20	1x20	1x20	--
CONDUCTOR AMG TM.	2#14+1	2#14+1	2#12+1	2#12+1	2#8+1	2#10+1	2#10+1	2#10+1	2#10+1	--


Circuito N°	C1	C2	C3	C4	--
Destino	SIST. ILUMINACION GALPON	SIST. ILUMINACION GALPON	SIST. DE TOMACORRIENTES GALPON	SIST. DE TOMACORRIENTES TRIFASICO GALPÓN	ESPACIO DE RESERVA
Bocas Iluminación	4	4	--	--	--
Bocas Tomacorrientes	--	--	4	1	--
Carga (kW)	0,6	0,7	0,8	6,3	--
Fase	R	R	R	--	--
Técnico (A)	1x10	1x10	1x10	3x32	--
CONDUCTOR AMG TM.	2#14+1	2#14+1	2#12+1	2#10+1	--

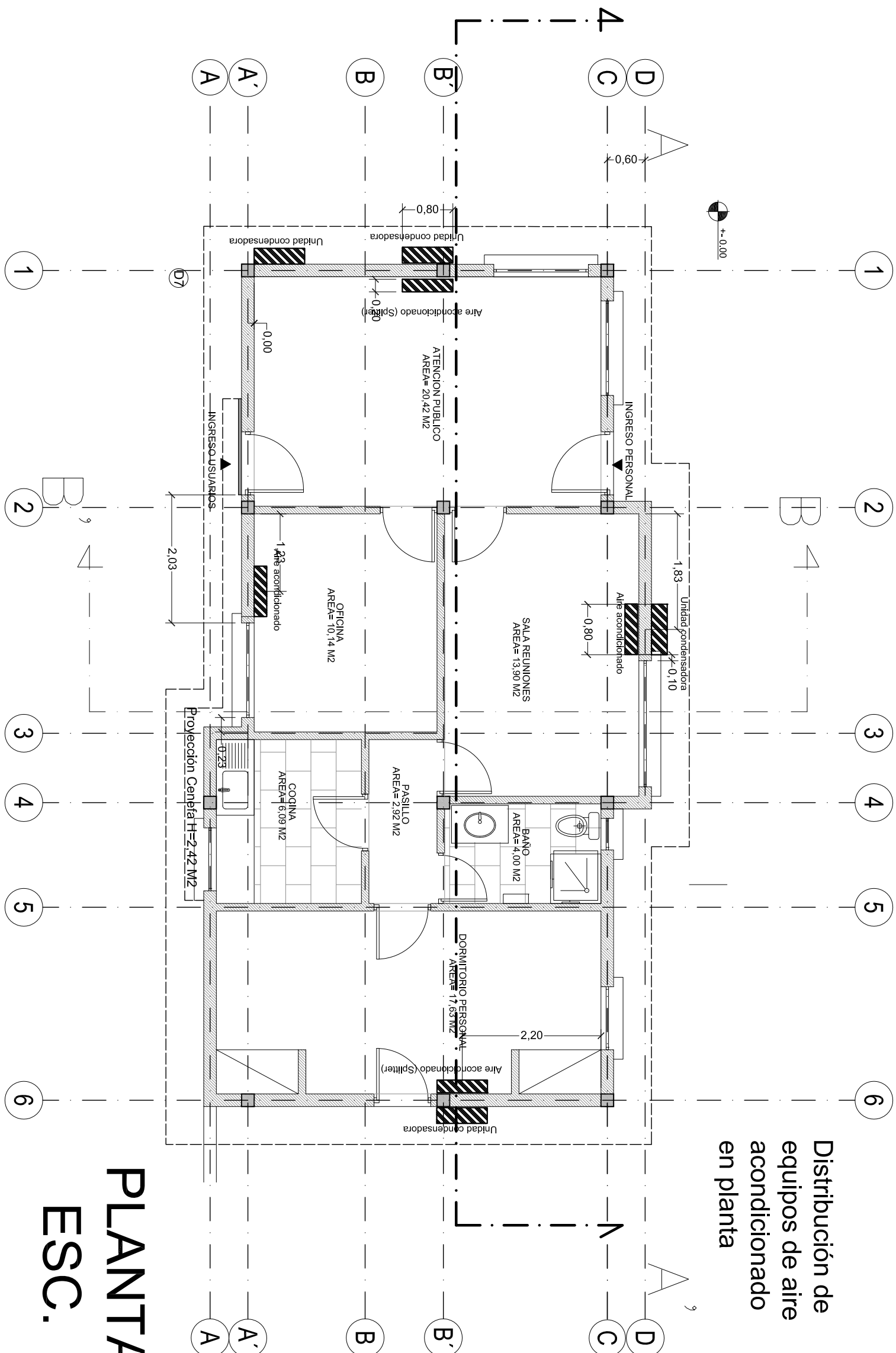
Circuito N°	C1	C2	C3
Destino	SIST. ILUMINACION PUESTO DE CONTROL	SIST. DE TOMACORRIENTES PUESTO DE CONTROL	TOMA PARA BOMBA HIDRONEUMÁTICA EN CASETA
Bocas Iluminación	2	--	--
Bocas Tomacorrientes	--	2	1
Carga (kW)	0,4	0,4	1,0
Fase	R	R	R
Técnico (A)	1x10	1x16	2x16
CONDUCTOR AMG TM.	2#14+1	2#12+1	2#12+1

Circuito N°	C1	C2
Destino	SIST. DE ILUMINACION PERIMETRO EXT.	SIST. DE ILUMINACION PERIMETRO EXT.
Bocas Iluminación	6	7
Bocas Tomacorrientes	--	--
Carga (kW)	0,9	1,05
Fase	R	R
Técnico (A)	1x16	1x16
COND. BIPOLAR (2X10 MM2/8AWG)	2#8	2#8

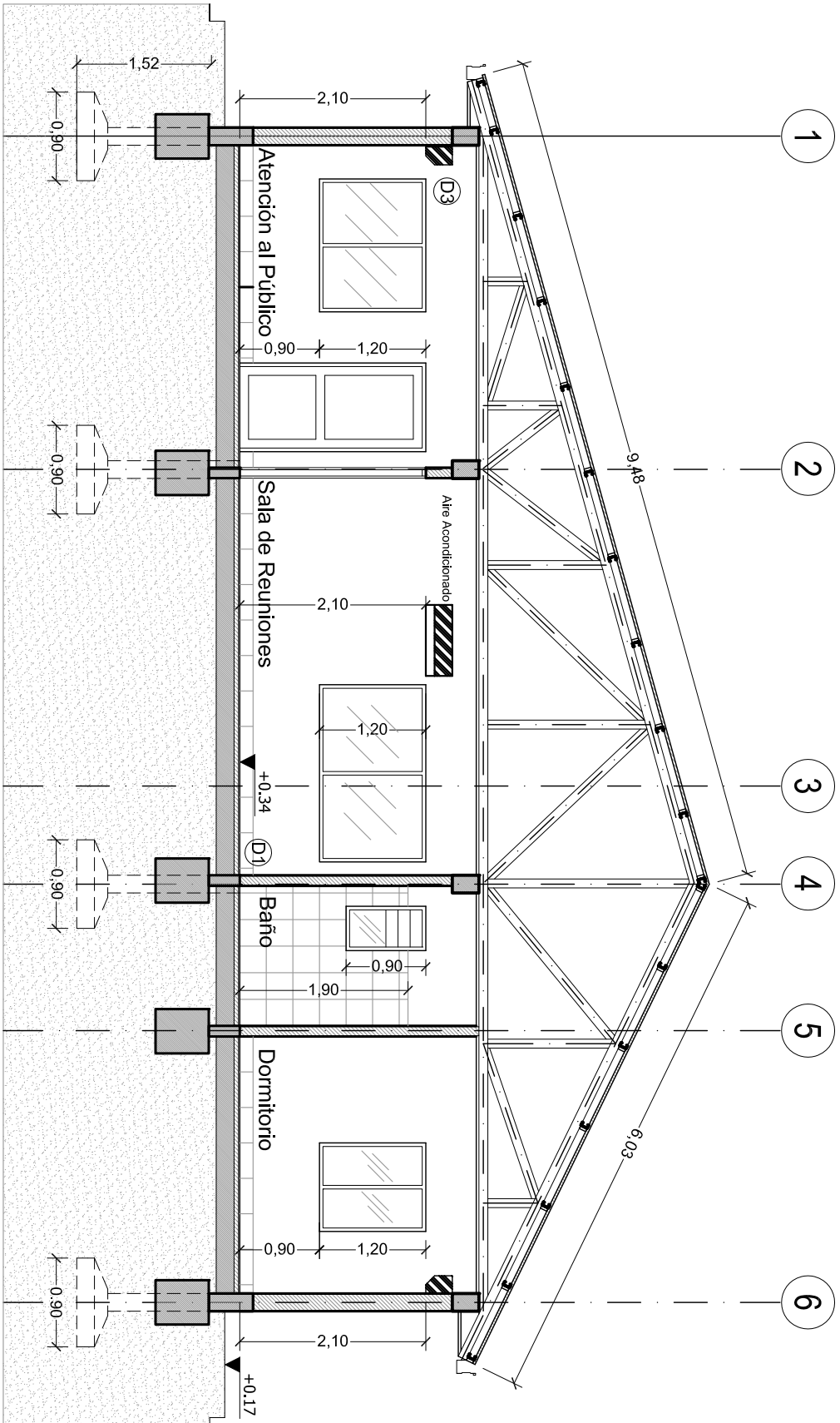
NOTA 1
LOS CIRCUITOS DE ILUMINACION VAN CON CABLE BIPOLAR 2X10 MM2 / 8 AWG DESDE EL TABLERO DE INTERRUPTORES AUTOMÁTICOS HASTA LA CAJA DE CONEXIONES APFA PARA AREAS CLASIFICADAS DE LAS LUMINARIAS EN DOS CIRCUITOS RENOVABLES A PARTIR DE ESTA A LA LUMINARIA LA CONEXION DEBE HACERSE CON CABLE TRIPOLAR (FASE, NEUTRO Y TIERRA) 3x4mm2.
EL TABLERO DE INTERRUPTORES AUTOMÁTICOS DEBE UBICARSE DEBAJO DEL TABLERO DE ILUMINACION PERIMETRAL.
K1 Y K2: TEMPORIZADORES ELECTRONICOS PROGRAMABLES.
K1M Y K2M: CONTACTORES TRIFASICOS.

NOTA 2
LA TOMA DEBE SER INSTALADA EN LA CASETA, DONDE SE ALMACENA LA BOMBA HIDRONEUMÁTICA PARA LA ALIMENTACION DE AGUA POTABLE, CON CONDUCTOR BIPOLAR DE 2X4 mm2 MAS UN CONDUCTOR DE TIERRA N° 12 AWG.

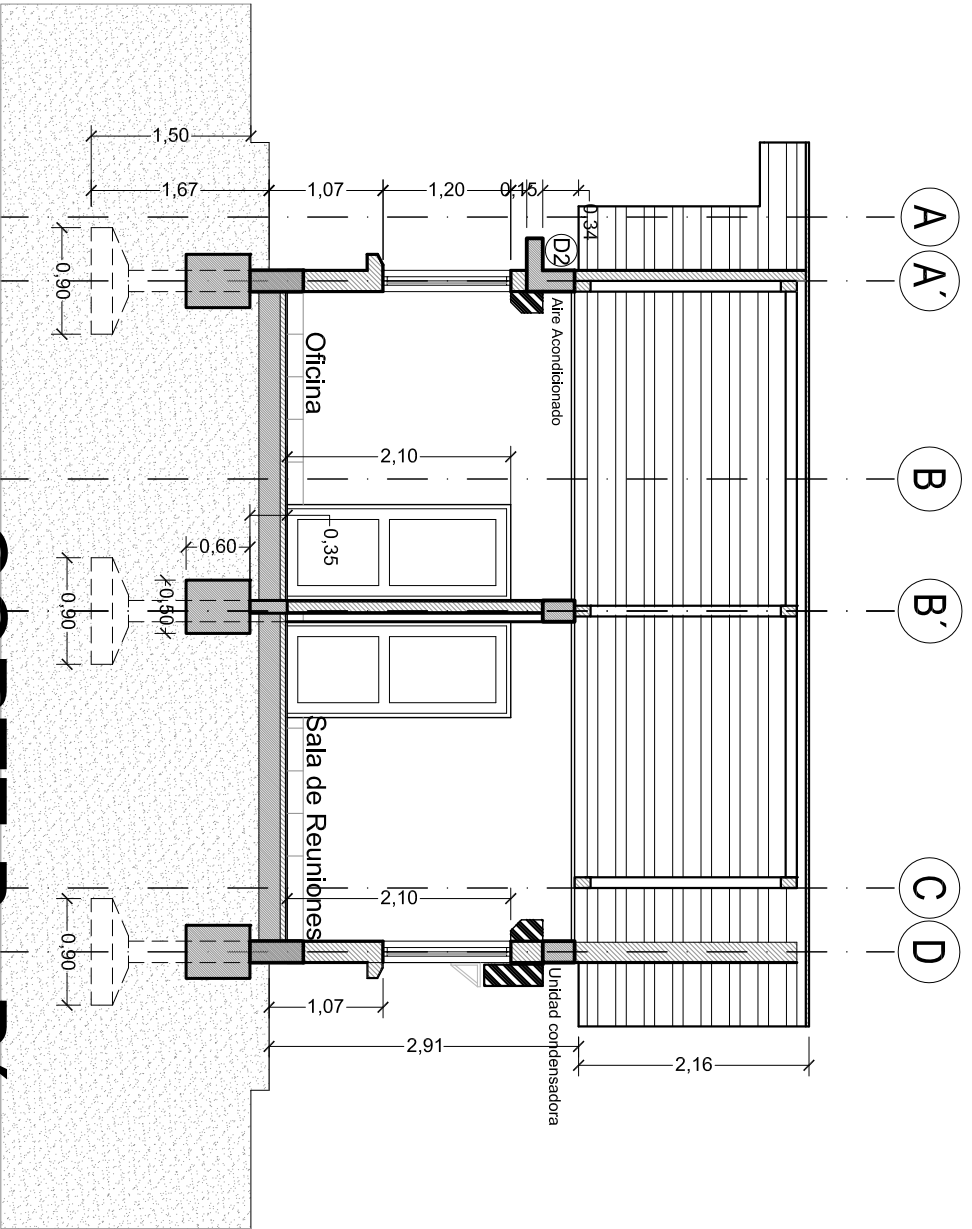
UBICACION:		PROPIETARIO:		OBRA:	
DEPARTAMENTO	BENI	YACIMIENTOS PETROLIFEROS FISCALES BOLIVIANOS		PROYECTO CONSTRUCCION DE OBRAS CIVILES COMP. DE LA ESR GUAYARAMERIN - PROYECTO GNL	
PROVINCIA	VACA DIEZ	GERENCIA NACIONAL DE REDES DE GAS Y DUCTOS DIRECCION GAS VIRTUAL		DESCRIPCION: DIAGRAMAS UNIFILARES Y CUADROS DE CARGA	
MUNICIPIO	GUAYARAMERIN			ESPECIALIDAD: ELÉCTRICO	
				FECHA: SEPTIEMBRE 2015	ESCALA: S/E
				LÁMINA: 5/6	



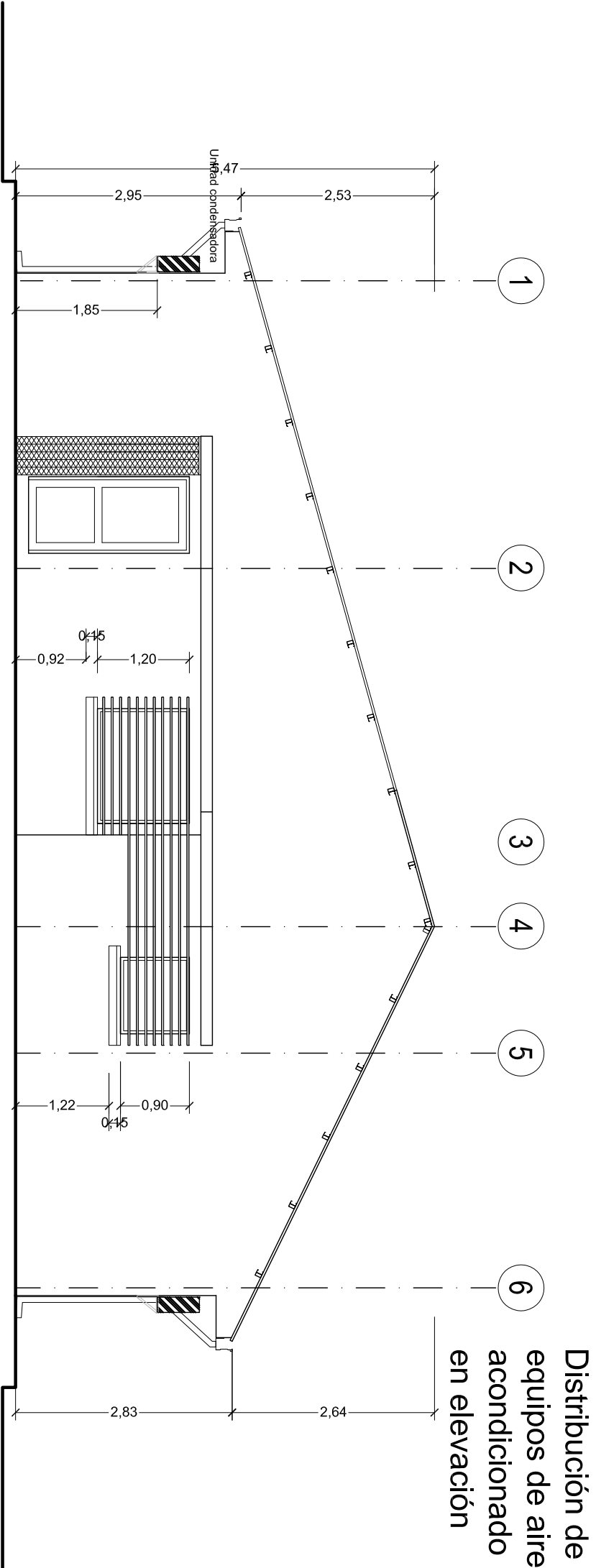
PLANTA OFICINA
ESC. 1:150



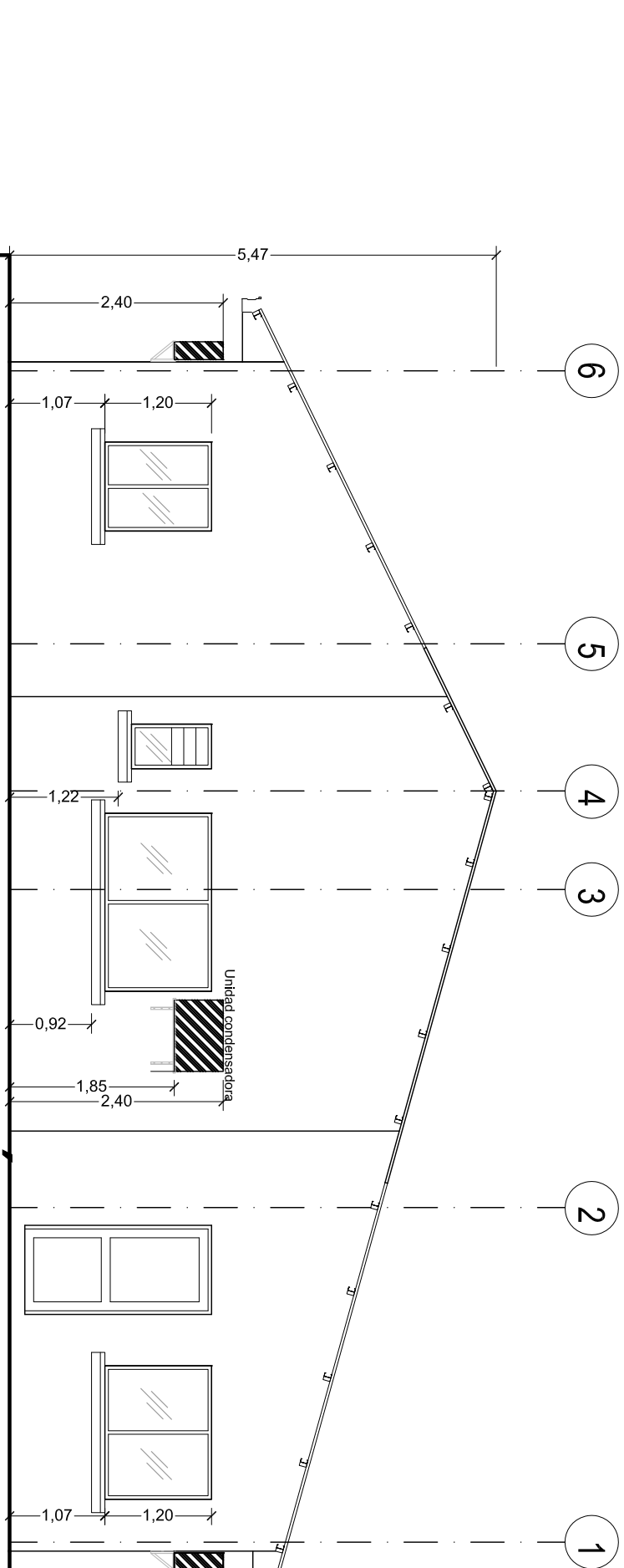
CORTE A - A'
ESC. 1:150



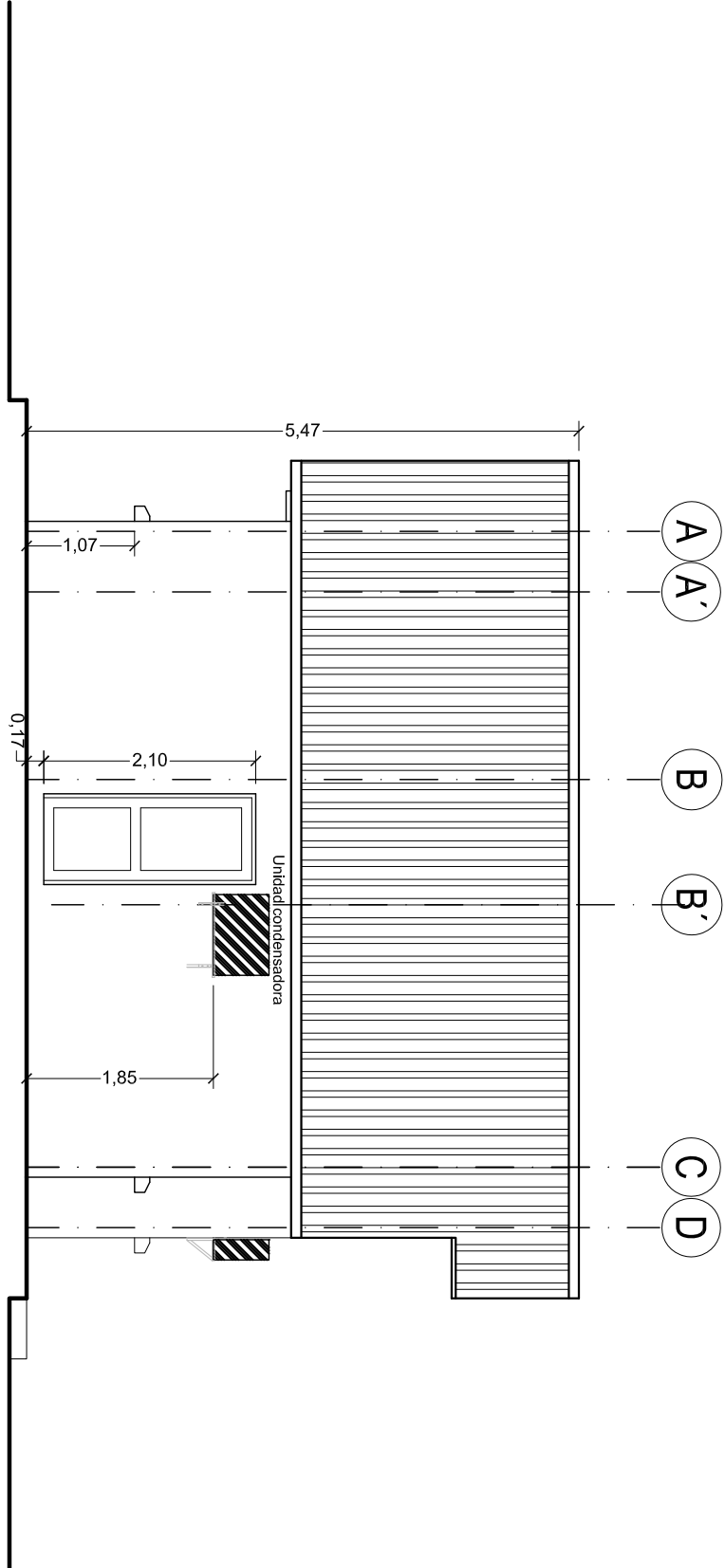
CORTE B - B'
ESC. 1:150



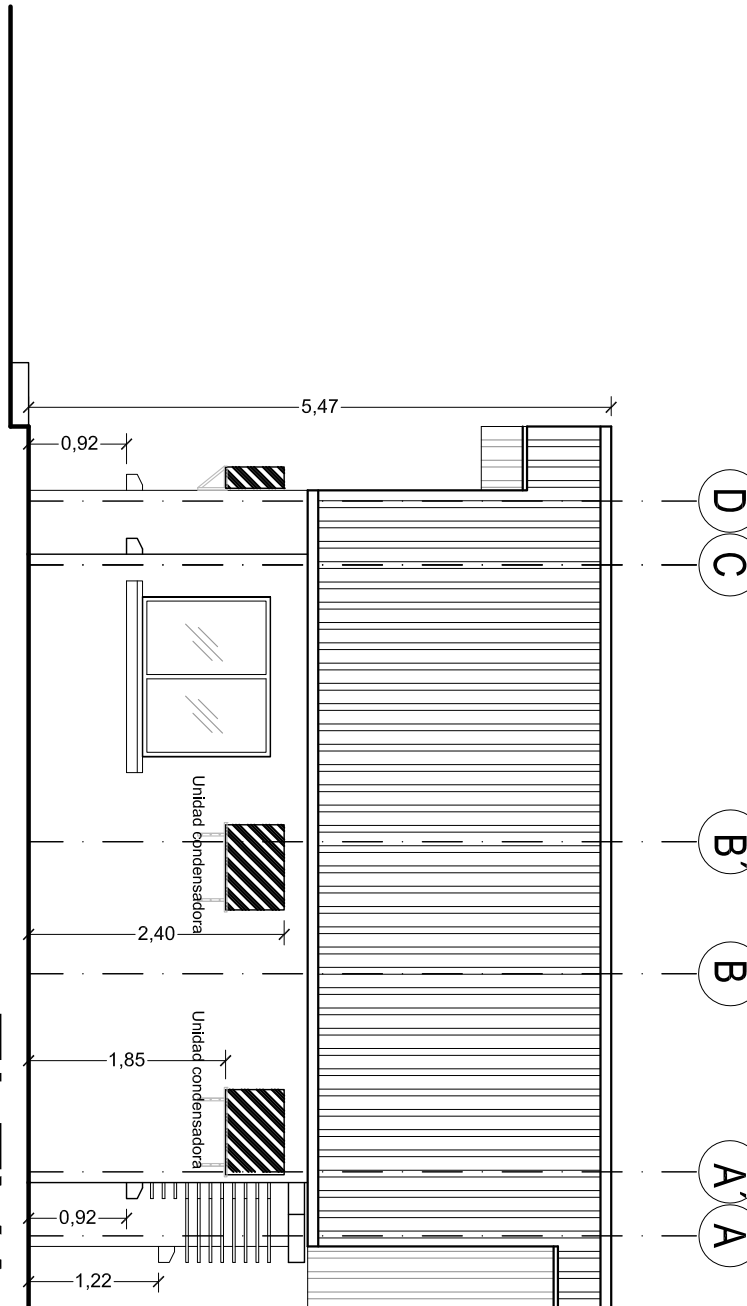
ELEVACIÓN FRONTAL
ESC. 1:150



ELEVACIÓN POSTERIOR
ESC. 1:150



ELEVACIÓN LATERAL
ESC. 1:150



ELEVACIÓN LATERAL
ESC. 1:150

UBICACION:		PROPIETARIO:		OBRA:	
DEPARTAMENTO	BENI	YACIMIENTOS PETROLIFEROS FISCALES BOLIVIANOS		PROYECTO CONSTRUCCION DE OBRAS CIVILES COMPLEMENTARIAS DE ESR GUAYARAMERIN - PROYECTO GNIL	
PROVINCIA	VACA DIEZ	GERENCIA NACIONAL DE REDES DE GAS Y DUCTOS DIRECCION GAS VIRTUAL		DESCRIPCION: UBICACIÓN SIMBÓLICA DE AIRE ACONDICIONADO	
MUNICIPIO	GUAYARAMERIN	CORPORACIÓN YPTB La fuerza que transforma Bolivia		ESPECIALIDAD: ELECTRICIDAD	FECHA: SEPTIEMBRE / 2015
DIMENSIONES EN METROS				ESCALA: 1:150	LÁMINA: 6/6